

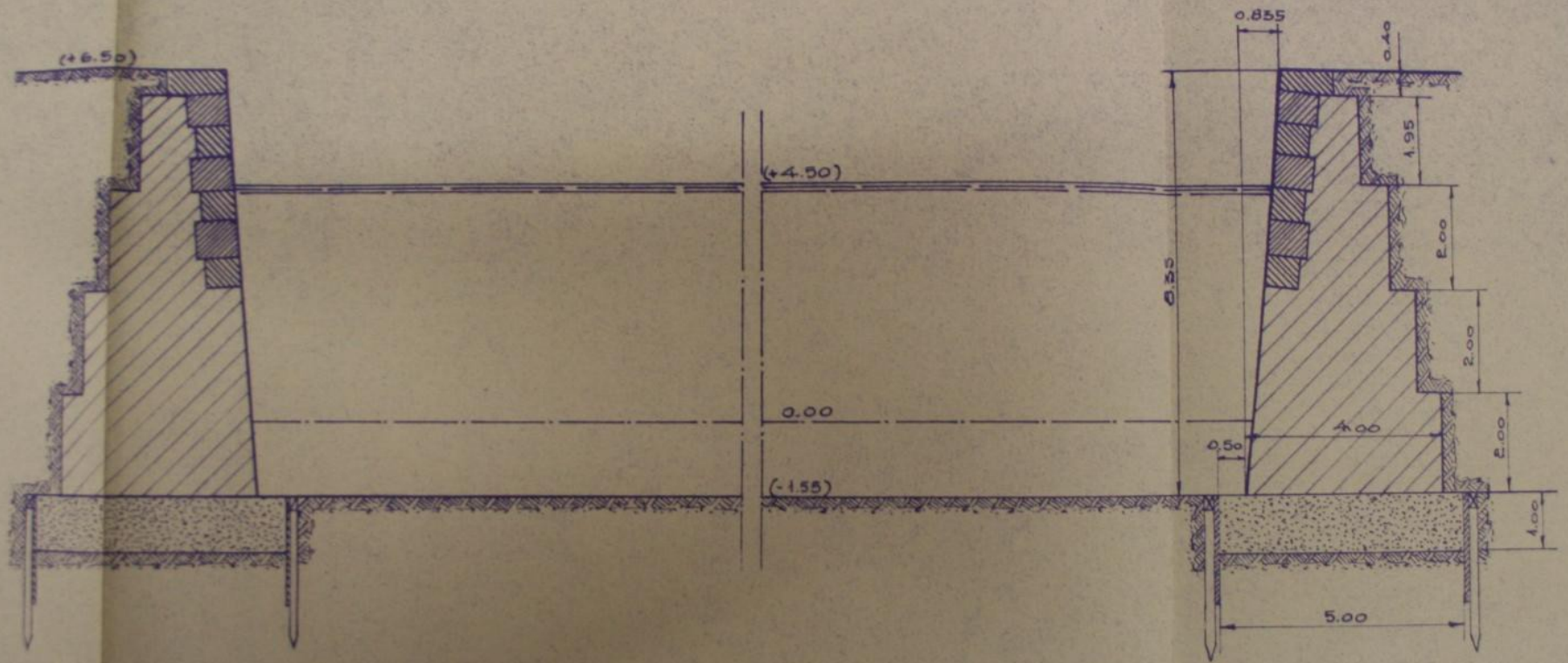
Zuiderdokken Antwerpen

Heropening



Haalbaarheidsstudie (1)

- Hfdst 1 Inleiding
- Hfdst 2 Beschikbare gegevens
- Hfdst 3 Twee alternatieven
- Hfdst 4 Beschrijving der werken
 - Afbreken hof van beroep
 - Uitgraven Zuiderdokken
 - Stabilisatie van de kaaimuren



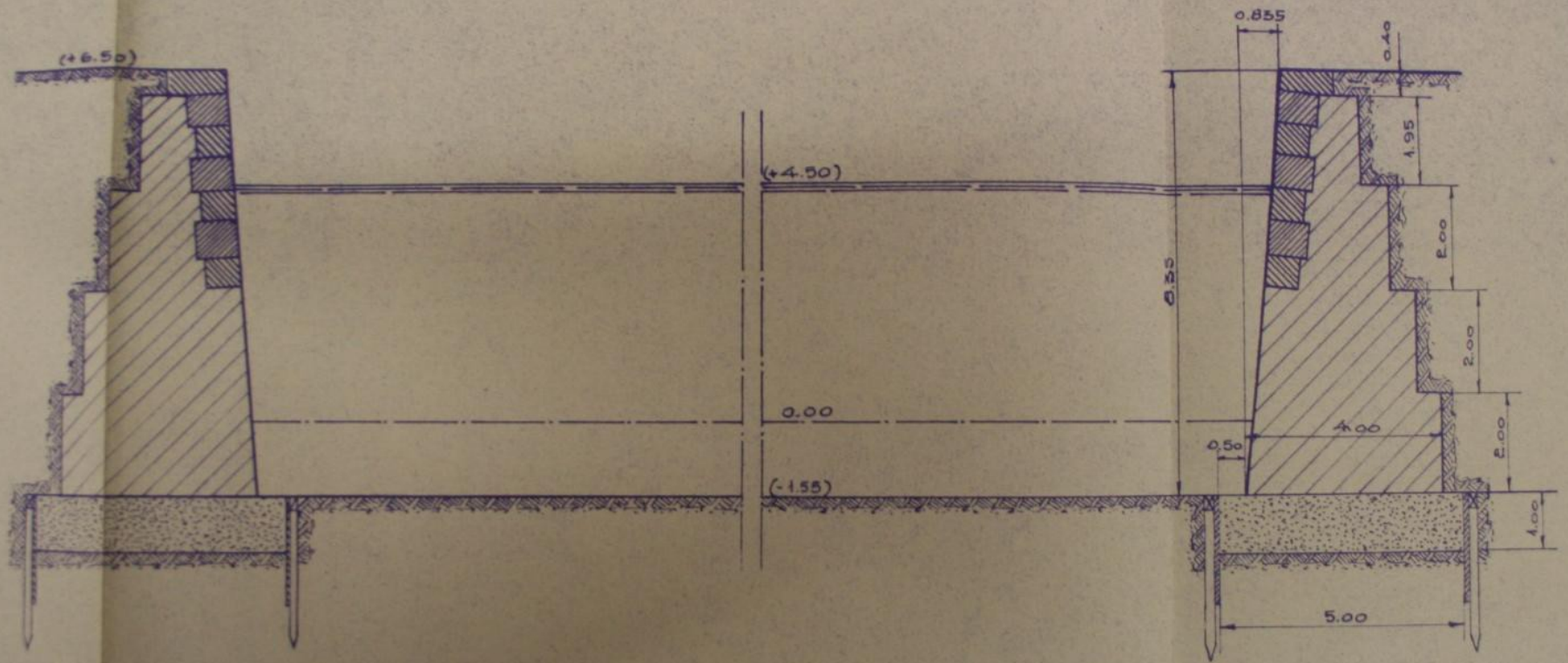
THEORETISCH PEIL DOKBODEM (-1.55)

Haalbaarheidsstudie (1)

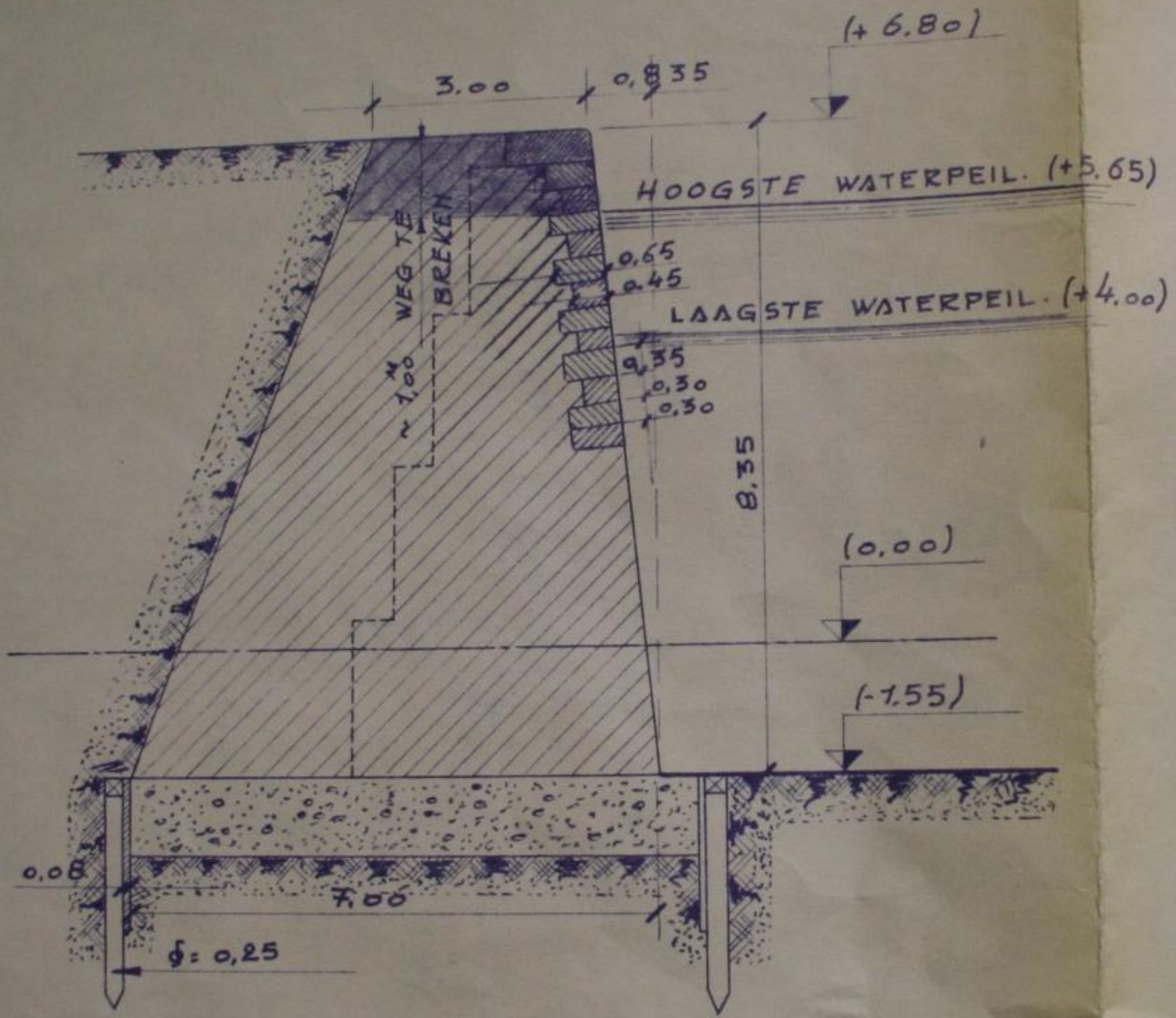
- Hfdst 1 Inleiding
- Hfdst 2 Beschikbare gegevens
- Hfdst 3 Twee alternatieven
- Hfdst 4 Beschrijving der werken
 - Afbreken hof van beroep
 - Uitgraven Zuiderdokken
 - Stabilisatie van de kaaimuren

Haalbaarheidsstudie (2)

- geen enkele berekening
- manke vergelijking
 - Peilschommelingen
 - Ontwerpdiepte $>$ reële diepte
 - Niet relevante vergelijkingen
 - Bezwijken van kaaimuren

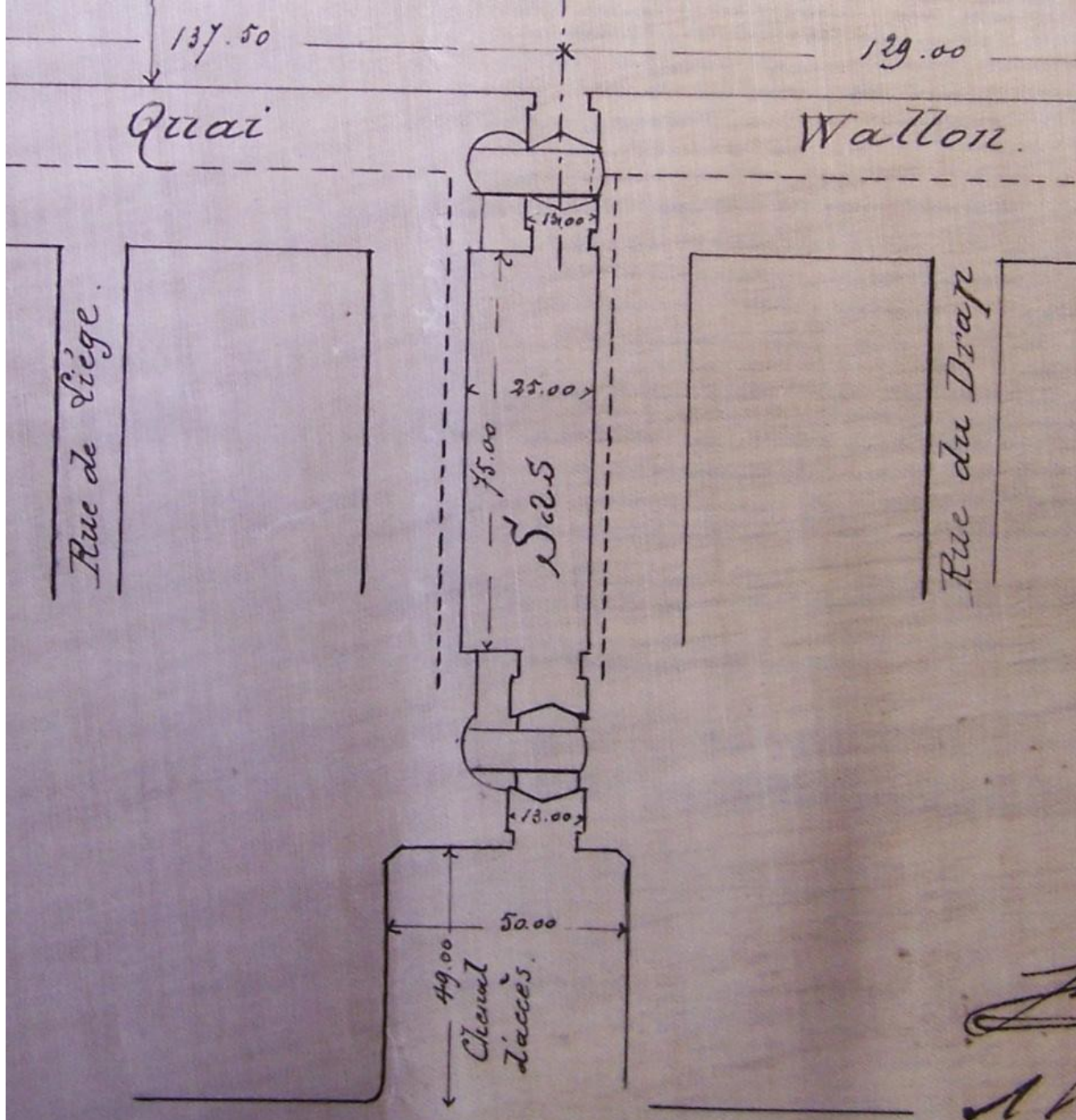


THEORETISCH PEIL DOKBODEM (-1.55)

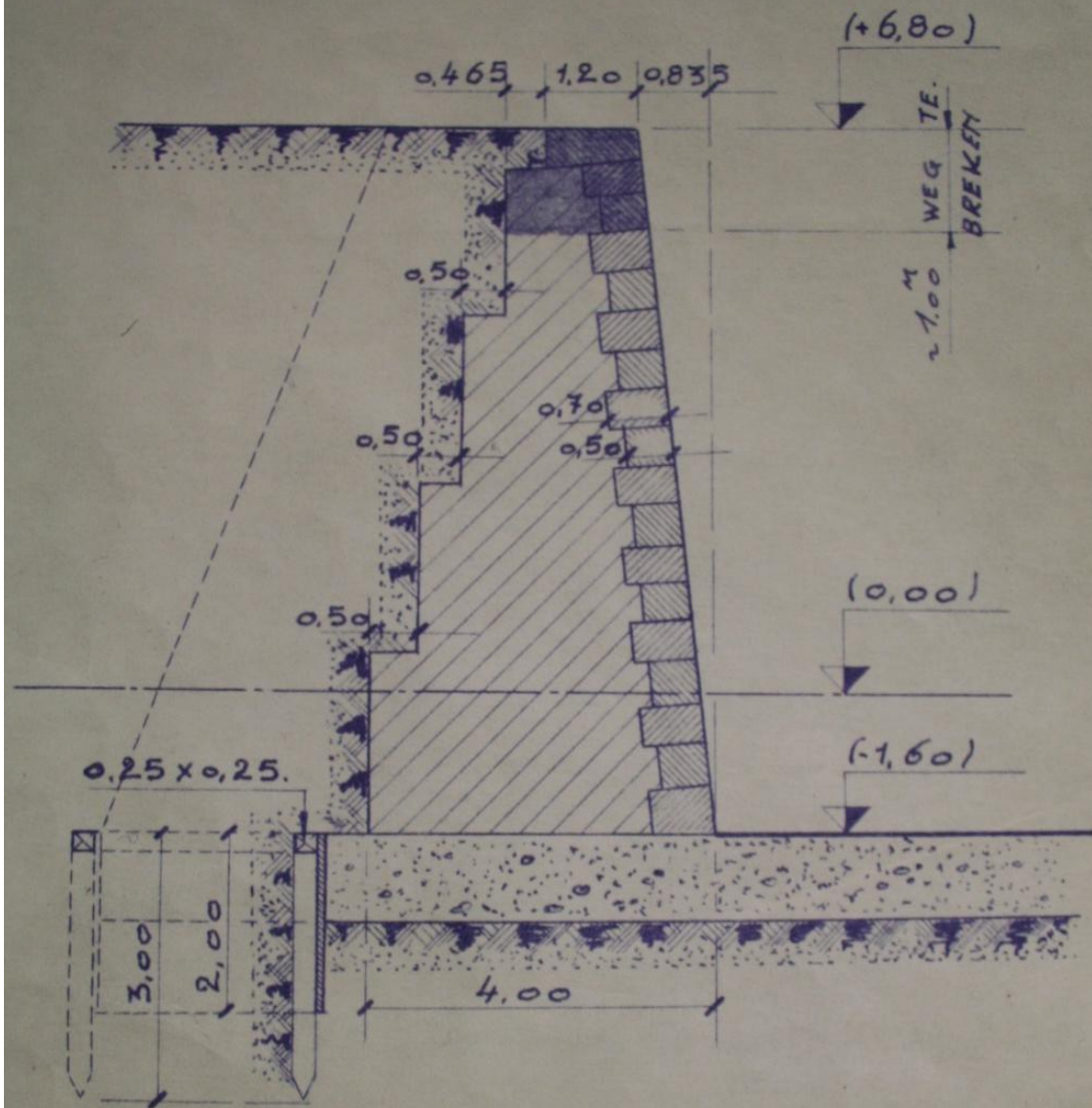


Haalbaarheidsstudie (2)

- geen enkele berekening
- manke vergelijking
 - Peilschommelingen
 - Ontwerpdiepte $>$ reële diepte
 - Niet relevante vergelijkingen
 - Bezwijken van kaaimuren



Handwritten signature or initials.



PROFIEL Δ
 ZUIDERSAS

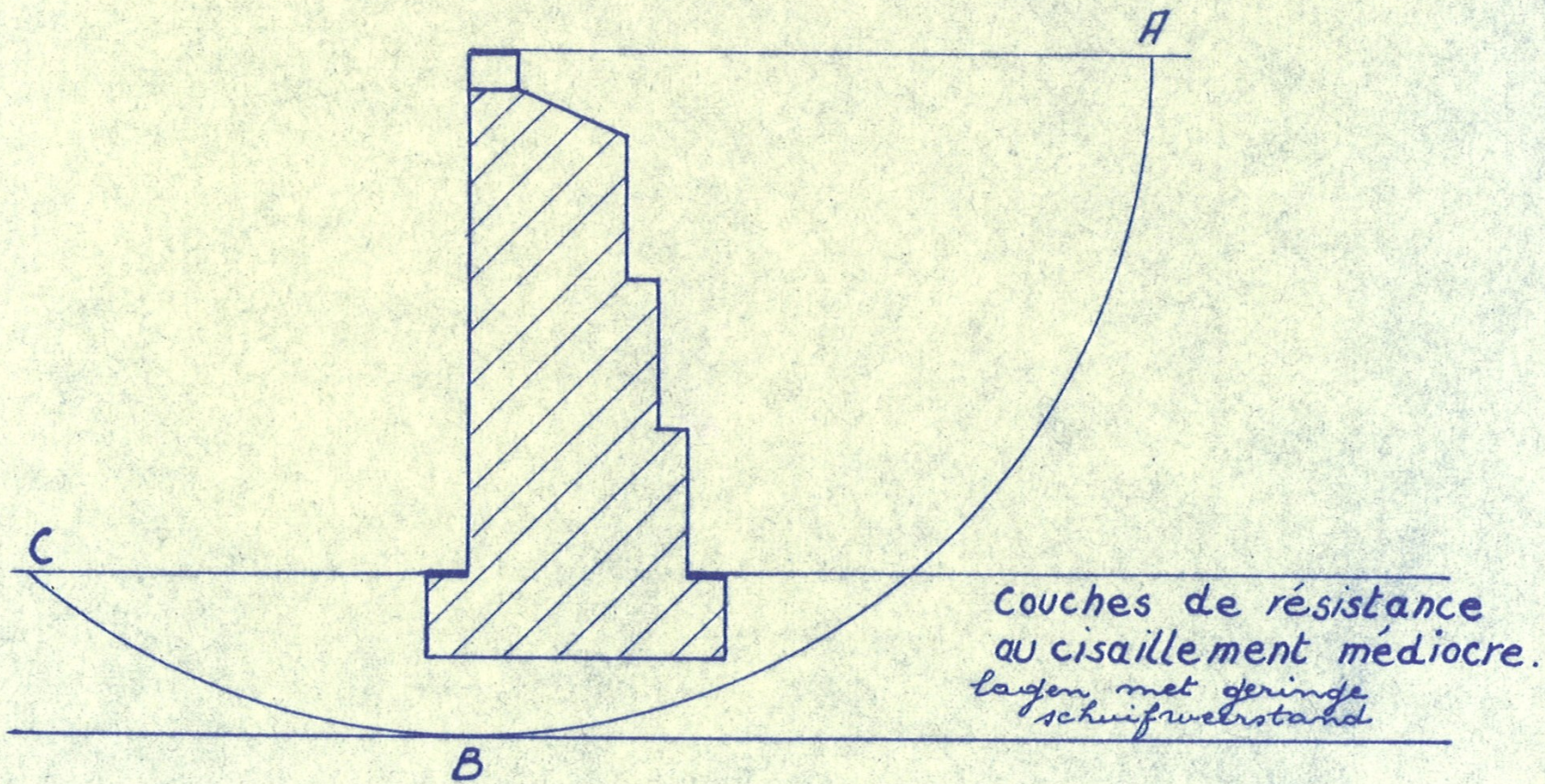


Fig.P.E. 88-5.

Voorstel :

- Proef op ware grootte (schaal 1/1)
- Idem voor de sluismuren
- Klassieke puntdeuren
- Diepgang zoals vroeger
- Sluis 8u/getij bruikbaar zoals vroeger

Uitgravingen

- Vervuilde grond moet opgeruimd worden.
- Opgespoten zand : herbruikbaar (bvb dijken)
- Hydraulisch transport
- Werk met werk

